



# Mid BriO

VON NATUR AUS KOMPAKT,  
SPEKTAKULÄR IN DER LEISTUNG



## MID IS THE NEW BIG

Entdecken Sie mit Mid-BRiO eine neue Generation von Scheinwerfern, die kompakter und leistungsstärker sind und eine breitere Streuung bieten! Eine wahre Lichtquelle für Ihren Pool!



## KOMPAKT, ABER LEISTUNGSSTARK

Dank einer Kombination fortschrittlicher Technologien bietet Mid-BRiO ein unübertroffenes Verhältnis von Leistung / Lumen / Größe auf dem Markt für Poolbeleuchtung. Beleuchten Sie Ihre Pools mit einer Leuchte mit einem Durchmesser von nur 75 mm und einer Lichtleistung von 2400 Lumen.

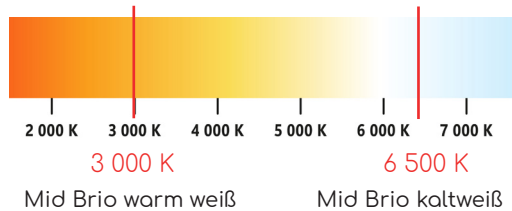


## KEINE SCHATTENBEREICHE MEHR

Das clevere Design des Mid-BRiO ermöglicht einen Abstrahlwinkel von bis zu 160°, während die meisten anderen Leuchten nur etwa 120° erreichen

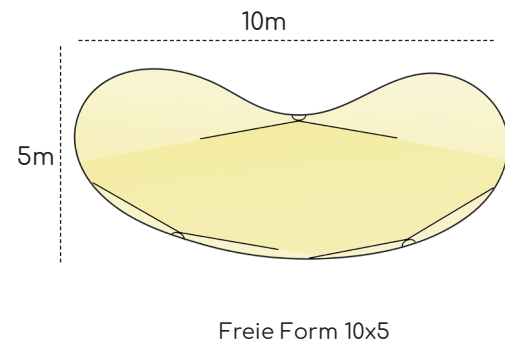
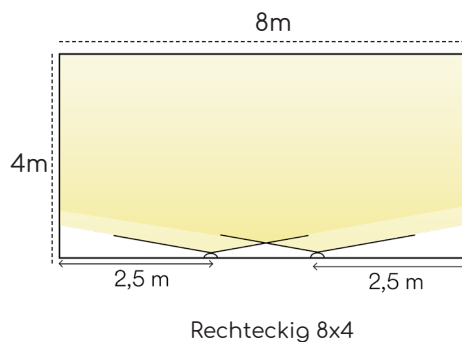
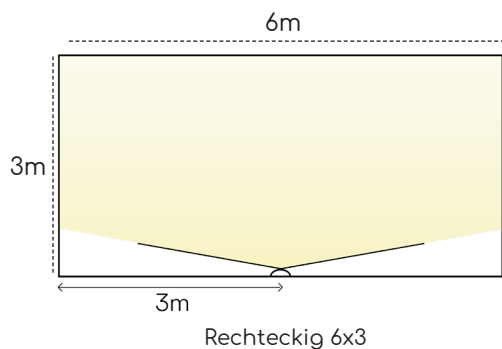
## KOMPAKT UND ELEGANT

Dank der neuesten LED-Generationen in Kombination mit einem optimierten Wärmemanagement kann die Mid-BRiO bis zu 2600 Lumen (weiße Modelle) liefern. Mit dieser Lichtintensität erreicht sie eine Leistung, die mit viel größeren Poolleuchten vergleichbar ist, bleibt dabei jedoch kompakt und unauffällig in der Wand.








- ✓ Lieferung mit einem 3 Meter langen Kabel oder auf Anfrage mit einer kundenspezifischen Länge.
- ✓ Kompakter LED-Projektor, erhältlich in verschiedenen Nennleistungen.
- ✓ 3 Beleuchtungsoptionen verfügbar: kaltweiß, warmweiß und mehrfarbig.

## INSTALLATIONSHINWEISE



## VERFÜGBARE REFERENZEN

Referenz	Produkt	Versorgung	Leistung (W / lm)		Farbe
Modelle mit maximaler Leistung					
PK10R400	MID M24	12V AC	24W	2600 lm	
PK10R401	MID M24K			2600 lm	
PK10R402	MID X24			1800 lm	
Standard-Leistungsmodelle					
PK10R404	MID M24LT	12V AC	12W	1200 lm	
PK10R406	MID X24LT		12W	900 lm	

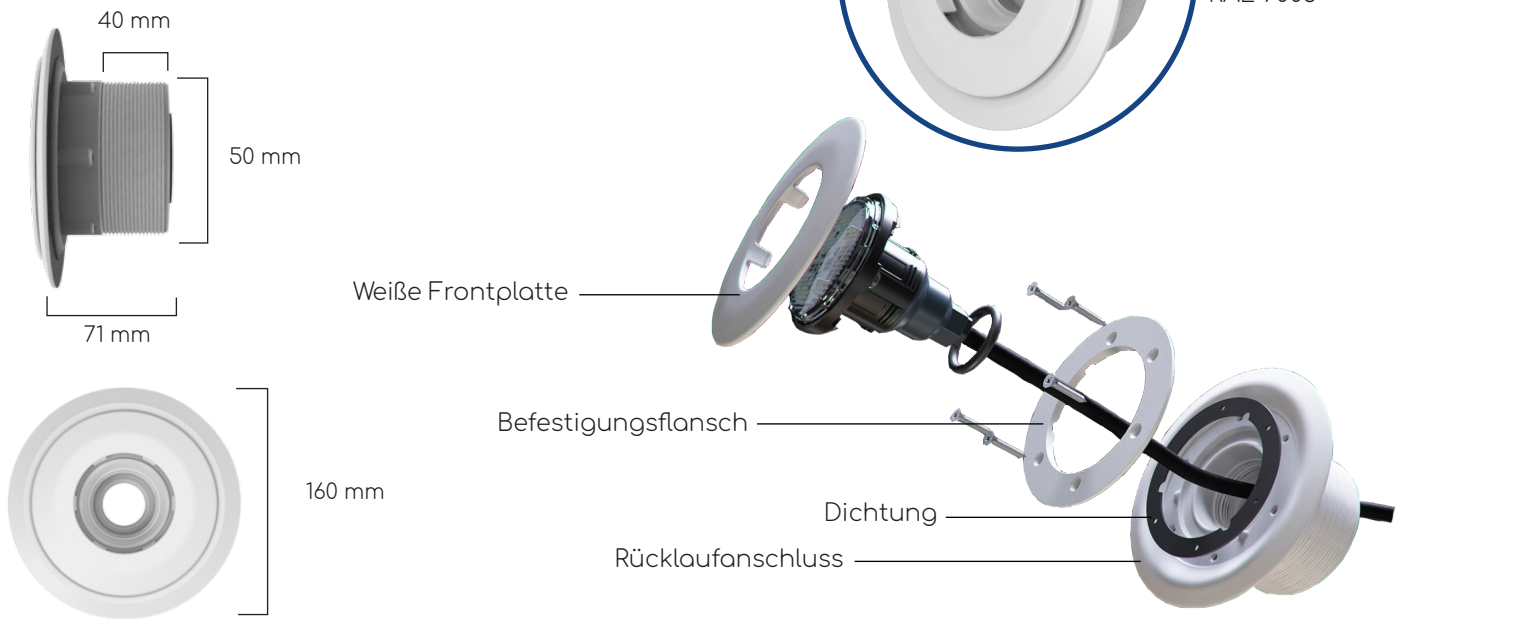


Nicht auf die Straße werfen.

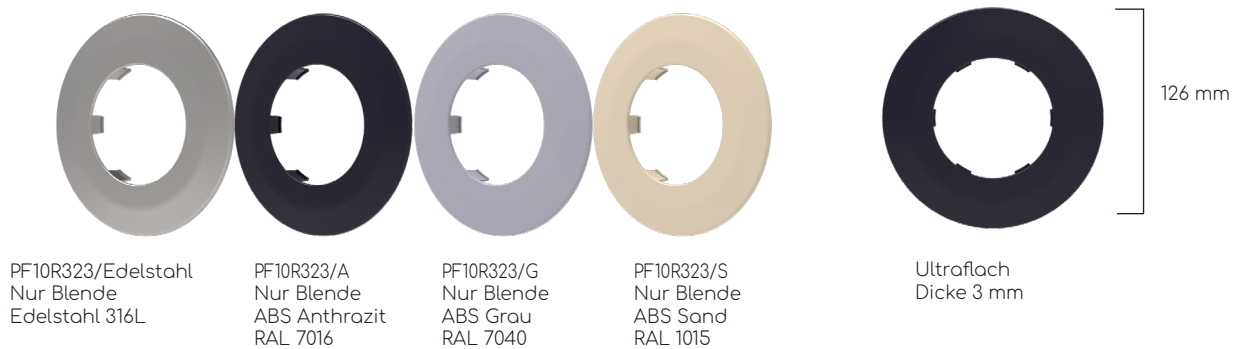
ccei-pool.com

## POOLTYP: BETON MIT FOLIE

### Spezifische Wandbefestigung



### Kompatible Blenden

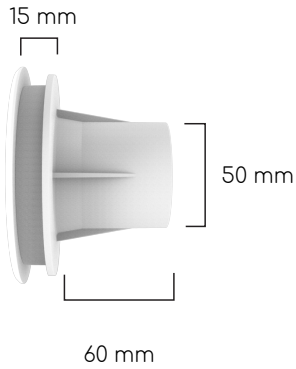
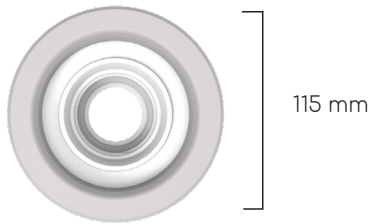


### Blenden für bestehende Installationen



# BETONMOSAİK-POOL

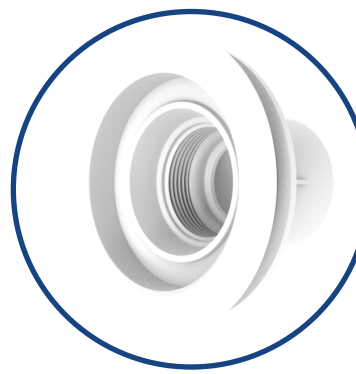
## Spezielle Inlets



Abschlussclip

Weißer Blende zum Aufkleben

Rücklauf



**PF10R325**

Komplette Wandhalterung mit weißer Blende im Lieferumfang enthalten  
RAL 9003

## Kompatible Blenden



PF10R326/G  
Blende  
ABS Grau  
RAL 7040



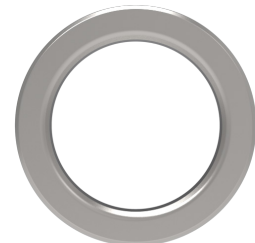
PF10R326/A  
Blende  
ABS Anthrazit  
RAL 7016



PF10R326/S  
Blende  
ABS Sand  
RAL 1015



PF10R326/inox  
Blende  
Edelstahl 316L



Durchmesser 15 mm

## Blenden für bestehende Installationen



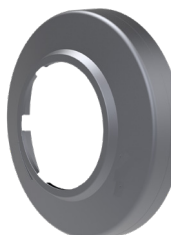
PF10R156/W  
Weiße Blende  
Ø 130mm  
RAL 9003



PF10R156/G  
Graue Blende  
Ø 130mm  
RAL 7040



PF10R156/A  
Schwarze Blende  
Ø 130mm  
RAL 7016



PF10R157  
Edelstahl Blende 316L  
Ø 130mm

20 mm

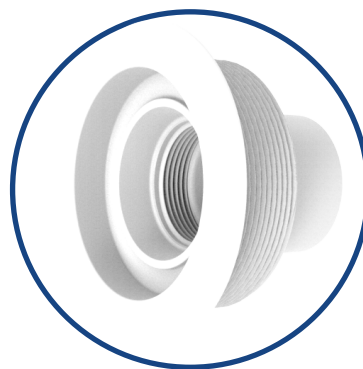
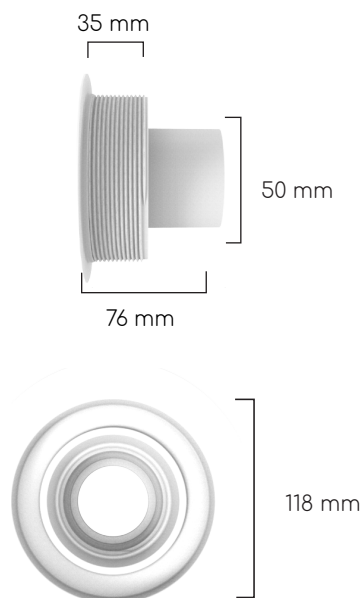


Nicht auf die Straße werfen.

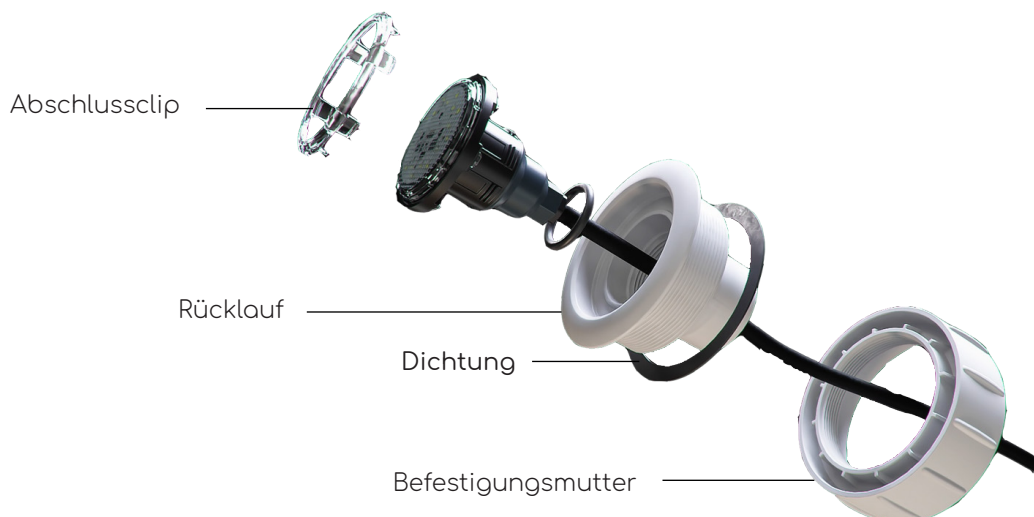
ccei-pool.com

# EINSTÜCKBECKEN

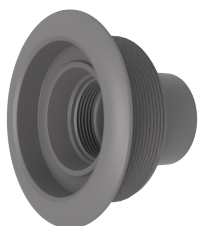
## Spezielle Inlets



**PF10R324/W**  
Komplette Wandbefestigung  
Weiß  
RAL 9003



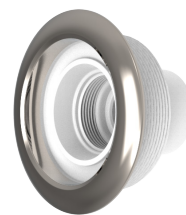
**PF10R324/G**  
Komplettes Inlet  
Grau  
RAL 7040



**PF10R324/A**  
Komplettes Inlet  
Anthrazit  
RAL 7016



**PF10R324/S**  
Komplettes Inlet  
Sand  
RAL 1015



**PF10R327**  
Komplettes Inlet  
Edelstahl 316L

## Faceplates for existing installations



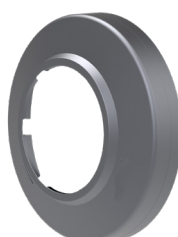
**PF10R156/W**  
Weiße Blende  
Ø 130mm  
RAL 9003



**PF10R156/G**  
Graue Blende  
Ø 130mm  
RAL 7040



**PF10R156/A**  
Schwarze Blende  
Ø 130mm  
RAL 7016



**PF10R157**  
Edelstahl Blende  
316L  
Ø 130mm

20 mm



130 mm



Nicht auf die Straße werfen.

ccei-pool.com

## Mini-Nische für Mid Brio

### PF10R262

Mini-Nische mit axialem Ausgang



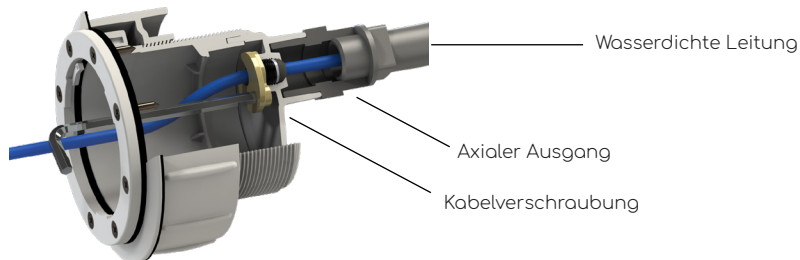
Spezielle für Mini-Nische, die mit Betonbecken mit Folie kompatibel ist



Ermöglicht die Installation mit einem wasserdichten Kabelkanal



Weißer Blende für Mid Brio (im Lieferumfang enthalten)

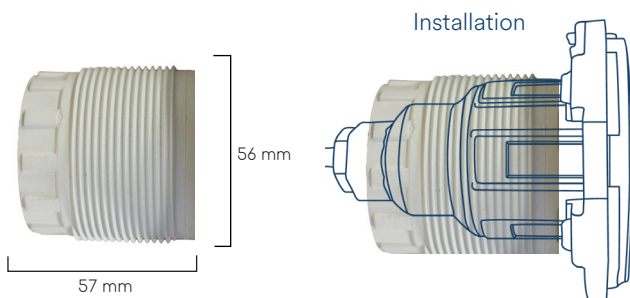


## ZUBEHÖR

CONNEXION

### 1,5-Zoll- bis 2-Zoll-Adapter

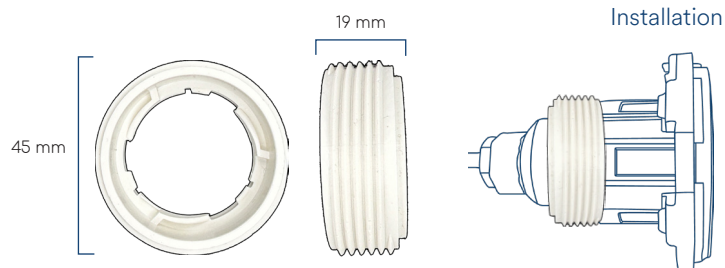
#### PF10R25A



Adapter zur Installation an der Rückseite der Leuchte 1,5 Zoll für 2-Zoll-Inlet

### Gewindeverlängerung

#### SFBT0936



Einbau von Gewindeeinsätzen für vorhandene Wanddurchführungen

## Mini-wasserdichte elektrische Verbindung

#### MPRC0212



Wasserdicht IP68, 3-polig 32 A, Kabeldurchmesser von 7 bis 12 mm



Durchmesser: 22 mm, Kabelquerschnitt 0,5 bis 4 mm<sup>2</sup>



Nicht auf die Straße werfen.

ccei-pool.com