



VIGILINE

VERNETZTE UND KABELLOSE
WASSERSTANDSREGELUNG FÜR SKIMMER-POOLS

KABELLOSE TECHNOLOGIE

Im Gegensatz zu kabelgebundenen Schwimmer-Systemen funktioniert VigiLine über LoRa®, drahtlos und ohne Verkabelung. Es eignet sich sowohl für Neubauten als auch für Sanierungen und lässt sich nahtlos in jedes Projekt integrieren.

ULTRA-RELIABLE PRECISION

Während Schwimmersysteme nur ungefähre Werte liefern und anfällig für Verstopfungen sind, setzt VigiLine einen intelligenten Füllstandssensor ein: den Skimmi.

INTEGRIERTE LECKERKENNUNG

VigiLine kann mehr als nur nachfüllen: Dank des integrierten Wasserzählers analysiert es den Wasserverbrauch, um Verschwendung zu vermeiden, Ressourcen zu schonen und Kosten zu senken.





Einfache und schnelle Installation

Installieren Sie VigiLine in nur wenigen Minuten – ganz ohne Bohren oder Montagearbeiten. Eine Lösung, die sich problemlos an Ihren Pool anpassen lässt.

Kompakt und vielseitig

Ein kompaktes Format, das in die meisten auf dem Markt erhältlichen Skimmer passt. Unauffällig, effizient und perfekt in Ihre bestehende Anlage integriert.



100 % kabellos und per Induktion aufladbar

Ein vollständig wasserdichter, kabelloser Sensor, der per Induktion aufgeladen wird – für absolute Sorglosigkeit. Lange Akkulaufzeit: Im Durchschnitt reicht eine Aufladung pro Saison aus.



Individuelle Gestaltung nach Wunsch

Erhältlich in zwei Sensorfarben, die zu Ihrem Pool passen.



Komplette, einbaufertige Lösung

Alles, was für die sofortige Installation benötigt wird, ist im Lieferumfang enthalten: Schaltkasten, Sensor, Wasserzähler, Magnetventil, Filter, Induktionsladegerät, Anschlussstücke usw.

Funktioniert auch bei geschlossener Poolabdeckung

VigiLine reguliert den Wasserstand auch bei geschlossener Poolabdeckung. Automatische Steuerung, ganz ohne Aufwand, das ganze Jahr über.

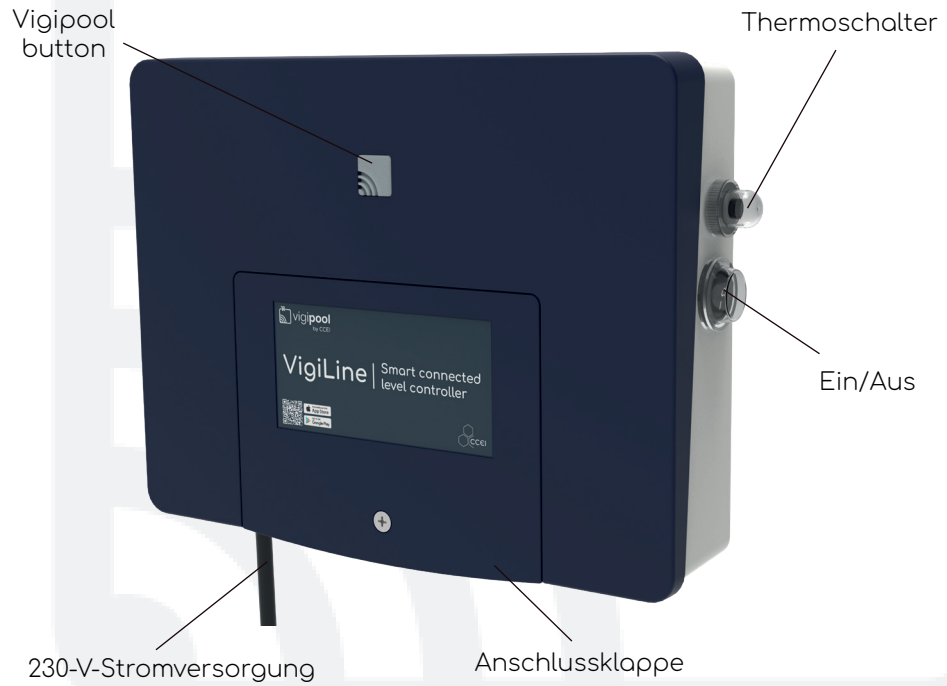


PRODUKTPRÄSENTATION

Skimni Sensor



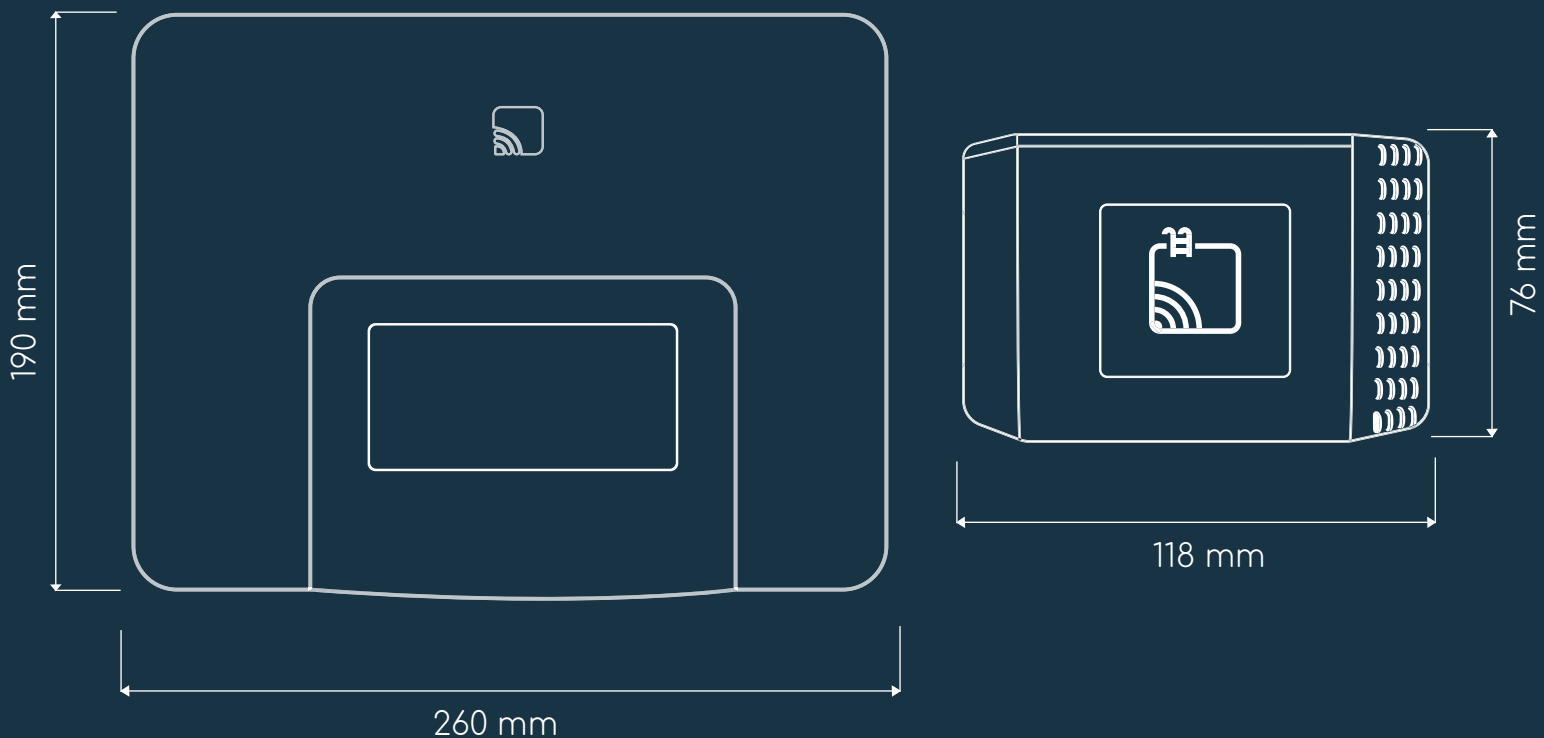
Steuerbox



Über die beleuchtete Taste können Sie den Status Ihres VigiLine auf einen Blick überprüfen:

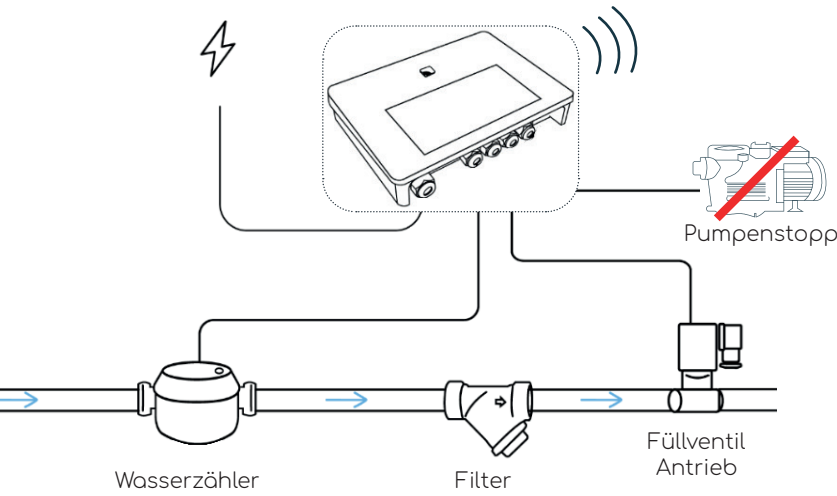


PRODUKTABMESSUNGEN

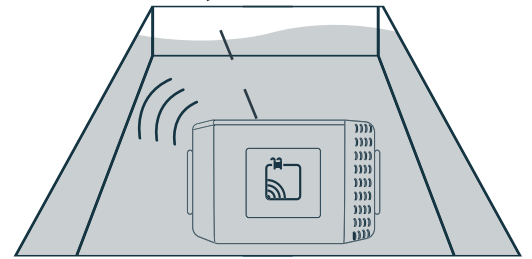
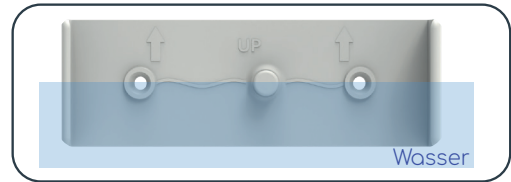


EMPFEHLUNGEN ZUR INSTALLATION

Schließen Sie VigiLine direkt an die Sicherungsbox an. Schließen Sie das Gerät nicht an eine normale Steckdose an, um ein versehentliches Herausziehen des Steckers zu vermeiden

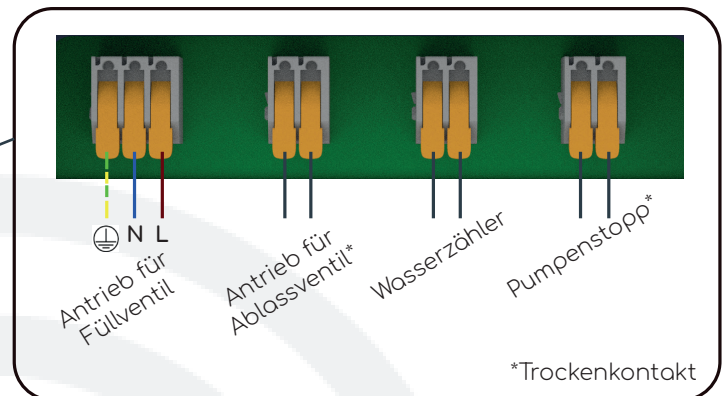
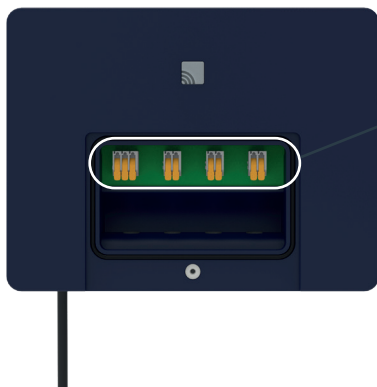
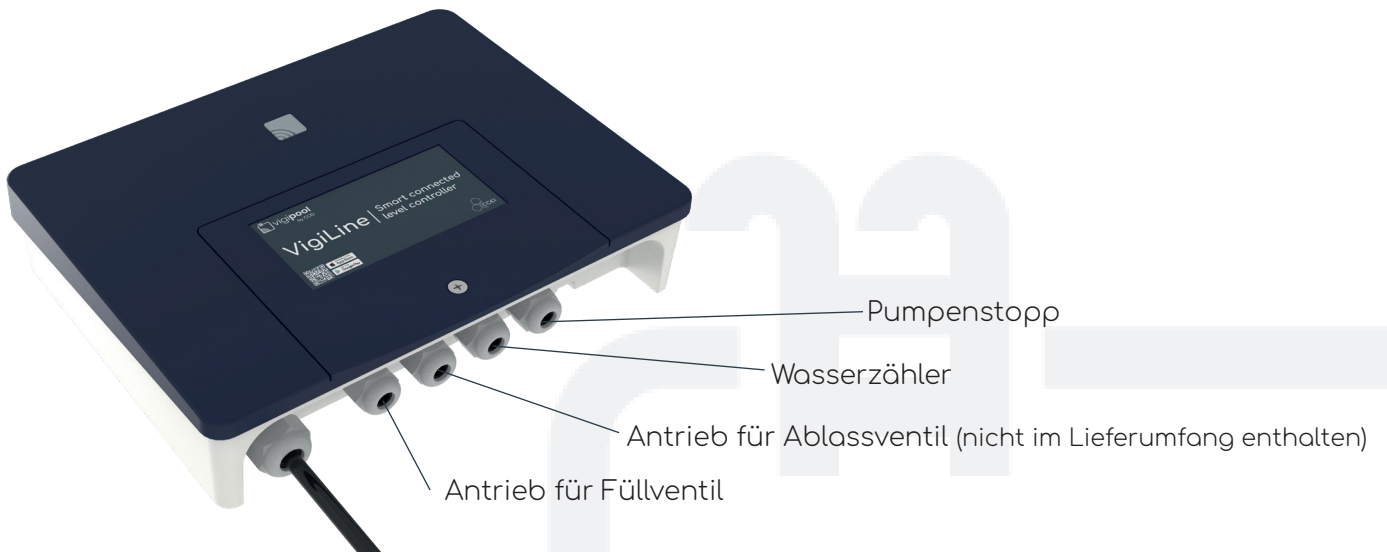


Integrierte Positionierungsmarkierung an der Sensorhalterung für eine einfache und präzise Ausrichtung.

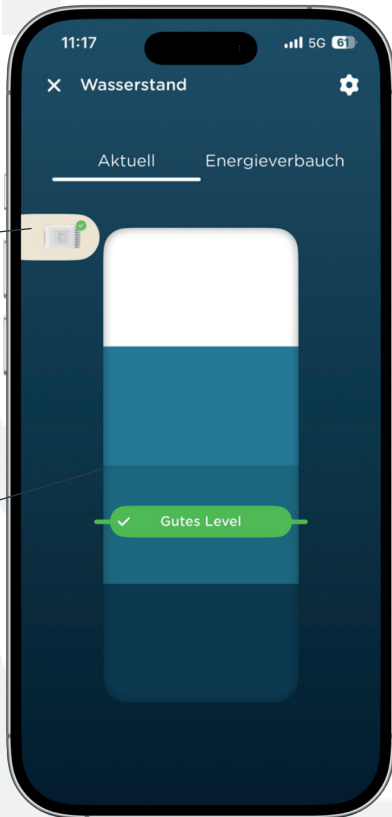


Skimni (Sensor) im Skimmer des Schwimmbeckens installieren. LoRa®-Kommunikation mit dem Technikraum.

STROMANSCHLUSS



Aktueller Bildschirm



Skimmi
Ladezustand

Wasserstand
und Nachfüllanzeige

Verbrauchsanzeige*



Anzeige in
m³ oder €

Tages-, Monats-
Jahresansicht

Detaillierter
Verbrauch

*Erfordert eine WLAN-Verbindung

WAS IST VIGIPOOL?



VVigipool ist eine Produktreihe, die über eine einzige Smartphone-App gesteuert wird und es Ihnen ermöglicht, Ihren Technikraum jederzeit griffbereit in der Tasche zu haben. In der App können Sie die Geräte Ihres Technikraums zentral verwalten und die mit Ihrem WLAN zu Hause verbundenen Geräte von überall auf der Welt aus steuern. Vigipool bietet Ihnen Zugriff auf Vigiline und die Echtzeitüberwachung Ihres Technikraums.

EINE SKALIERBARE LÖSUNG:

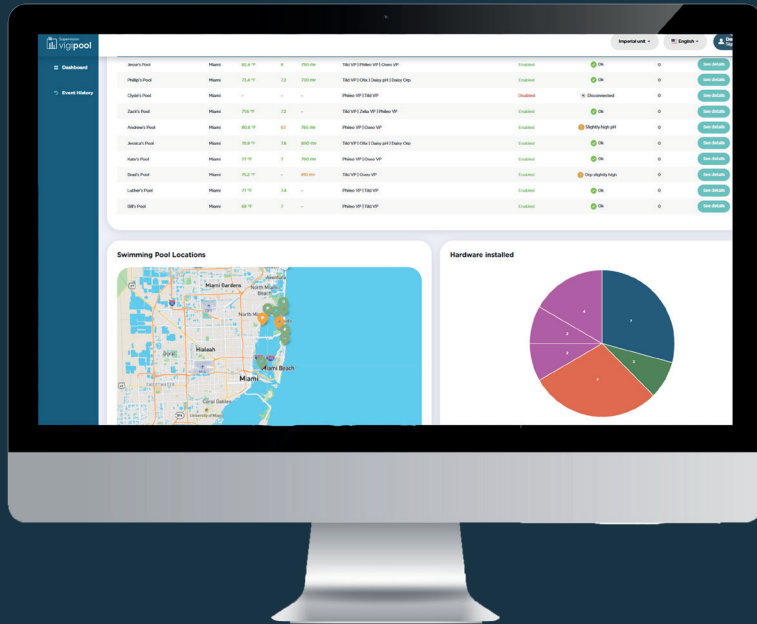
Für eine noch umfassendere Installation können Sie Ihrem Technikraum Vigipool-kompatible Geräte hinzufügen und so neue Funktionen in Ihrer App freischalten (Filtersteuerung, LED-Beleuchtungssteuerung usw.).



GET IT ON
Google Play

Available on the
App Store

Mit Vigipool Supervision können Schwimmbadfachleute ihr gesamtes Schwimmbadportfolio in Echtzeit überwachen und verwalten.



- ✓ Überwachung der Kunden-Pools
- ✓ Planung von Einsätzen über eine interaktive Karte
- ✓ Der Portfolio-Überblick auf einen Blick
- ✓ Empfang und Verwaltung von Warnmeldungen
- ✓ Zugriff auf den Verlauf des Pools

<https://supervision.vigipool.com>

DIE WICHTIGSTEN TECHNISCHEN DATEN



Ein einfacher Scan genügt, um Vigiline im Video zu entdecken



Model	Versorgung	Abmessungen	Skimni Farbe	Im Lieferumfang enthalten	Referenz
Vigiline	230 Volt	Steuerkasten: 260x190x54 mm Skimni: 118x76x27 mm	Weiß (RAL 9003)	Skimni, Wasserzähler, Magnetventil, Filter, Installationsanschlüsse, Zubehör	PF10L111
			Anthrazit (RAL 7016)		PF10L110